

GENCIVE ARTIFICIELLE



Conditionnement : boîte de 60 g - réf . CIPEKGEN

Distribué par

ULTIMA
l'innovation en laboratoire

ZA La Suzerolle—49140 Seiches sur le Loir -
Tél (33)2.41.18.09.88 - Fax (33)2.41.18.09.87
Email : ultima.lp@wanadoo.fr

INNOVANT
s'utilise comme de la cire

OSTRALE
PRODUITS DENTAIRES

GENCIF
gencive artificielle

SIMPLE - RAPIDE - ECONOMIQUE



**réglage parfait de la limite cervicale
au niveau de la gencive**

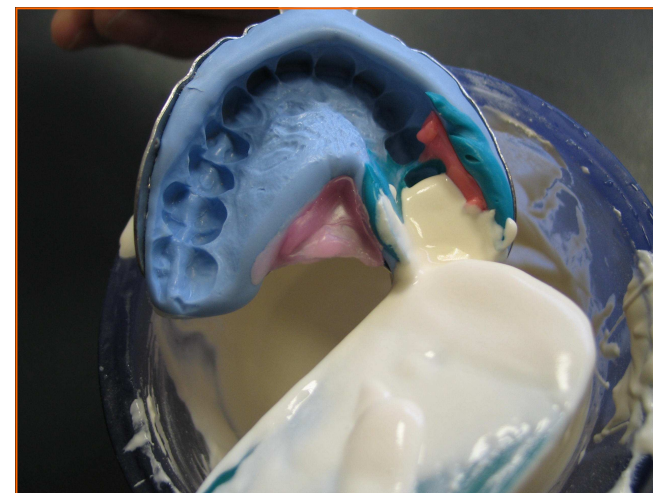


Aucun traitement particulier de l'empreinte n'est nécessaire .

No particular treatment of the print is necessary.

Gencif s'utilise comme de la cire dentaire

This product is used like dental wax

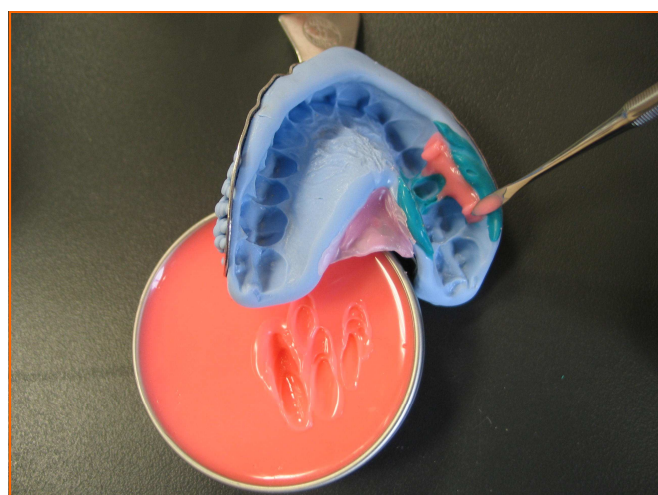


Couler le plâtre sans précaution particulière

Fill the stone without particular precautions

Grâce à sa composition la gencive artificielle n'adhère pas au plâtre sec .

Thanks to its composition artificial gencive do not adhere to the dry plaster.



Positionner la gencive à l'aide d'une spatule chauffée ou chauffante à l'intérieur de l'empreinte en silicone selon la même méthode que pour la cire.

position the product with a heated or heating spatula inside the silicone print as for wax

Construire la gencive artificielle en s'arrêtant aux limites cervicales des dents et de la préparation du moignon

build the gencive while stopping to cervical limits of the teeth and the preparation of the die .

Former à chaque extrémité de la gencive artificielle une petite boule qui facilitera son repositionnement sur l'empreinte en plâtre .

form at each end of artificial gencive a small ball which will facilitate its repositioning.



Démouler l'empreinte : la gencive n'adhère pas et reste sur le plâtre.

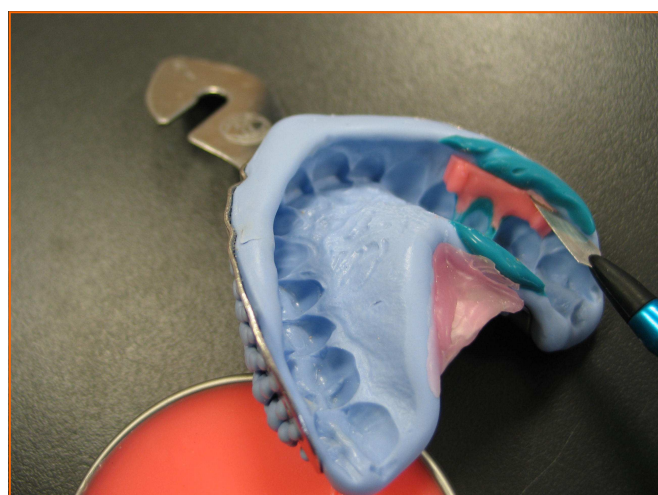
Unmould the print: gencive does not adhere and remains on the plaster.

Oter la gencive artificielle avant de séparer les dies .

withdraw the gencive before separating the dies

Cette technique est idéale pour confectionner les muqueuses des inters de bridges, elle permet de déterminer le contact du pontic.

Allows to determine the cervical limits of the ceramic element during the completion and of the prosthetic contact



Couper la gencive avec un instrument approprié de façon à obtenir une préparation nette et précise entre le plâtre et la gencive .

cut the gencive with a suitable instrument in order to obtain a clear preparation and specifies between the plaster and gencive



La décortication réalisée, repositionner la Gencive artificielle sur le modèle taillé.

The hulling carried out, reposition the gencive on the model Prepared